

# ハピネス通信

ごあいさつ

## GREETING

### 令和6年度を振り返って

平素は、当法人および当事業所の運営に格別のご理解とご協力を賜り、心より御礼申し上げます。

当事業所は2024年4月「サービス利用者とその家族、そこに従事する職員の幸せを求め、未来に向かって福祉の創造を続けます。」をスローガンとして掲げ、次世代を見据えた新しいデイサービスの在り方の提案と実現すべく、リニューアルオープンいたしました。おかげさまで、多くのみなさまにご支援をいただき、たくさんの方々にご利用いただくことができました。この場を借りて、改めて感謝申し上げます。

また、働くスタッフにとっても働きやすい職場環境づくりの一環として、業務内容の見直しやICT機器の導入を進めるなどし、労働環境の改善に取り組んでまいりました。さらに、次世代を担う人財の育成にも力を入れており、学生アルバイトの雇用をはじめ、高校や大学からのインターンシップや職場実習の受入を積極的に行って参ります。

令和7年度は、これまで以上に多くの方々の生活を支えられるよう、職員一丸となって努めてまいります。今後とも、変わらぬご支援とご協力を賜りますようお願い申し上げます。



せんだんの里  
デイサービス  
管理者

菅野 大綺

### 活動報告

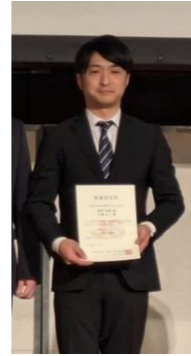
#### 就業体験・職場実習を受け入れました♪

仙台市とみやぎ・せんだい人材育成協働事業プラットフォームが主催する、就職活動前の学生を対象とした「みやぎの就業体験プログラム」への参加や、東北福祉大学・東北学院大学・東北文化学園大学・宮城県仙台高等学校・仙台南高等学校などからインターンシップ(=就業体験)や職場実習などの受け入れを行いました。



## 第3回 全国老人福祉施設大会・研究会議 JSフェスティバル in 滋賀

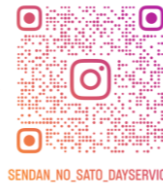
令和6年11月21日・22日に滋賀県で開催された「第3回 全国老人福祉施設大会・研究会議」の第4分科会「在宅サービスの最前線と新たな価値創造～先駆的取組からランドデザイン～」において、仙台市老人福祉施設協議会・東北ブロックからの推薦をいただき、当事業所管理者が研究発表を行い「奨励賞」を受賞しました。「笑顔が消えたデイサービス～変化への挑戦～」というテーマで、新型コロナウイルス感染症や国際情勢の影響で経済が不安定化する中、デイサービス利用者の減少により過去最低の事業収益に陥りました。これを受け、「1年後のリニューアルオープン」を目指し、サービス提供方法やスタッフの体制、労働環境などを抜本的に見直しながら、ICT機器や次世代の育成などの取り組みも行い、結果として利用者の自主性向上やスタッフの主体性醸成を実現しました。これからの取り組みについて評価していただき、今回の受賞に至りました。これからも、ご利用されるみなさまに安心してご利用いただける事業所を目指して、より一層努力してまいります。



### デイサービス公式Instagramのご紹介

2024年4月より、紙媒体である本紙に代わり、リアルタイムでより多くの情報をお届けするために、「せんだんの里デイサービス公式Instagram」を開設しました。すでに多くの方々にご利用いただいておりますが、遠方にお住まいのご家族やお孫さんにもぜひご覧いただければ幸いです。

公式  
Instagram



SENDAN\_NO\_SATO\_DAYSERVICE

### プレミアム認証事業所として認証を受けました！

このたび、当事業所は「みやぎ介護人材を育む取組宣言認証制度」において、宮城県知事より、最上位の“プレミアム認証”の認証を受けました。この制度は、介護業界で働く方や、これから働こうと考えている方が「ここで働きたい！」と思えるような、職場環境の整備や人材育成の取り組みを評価するものです。これからも「笑顔で働ける職場」「選ばれる介護事業所」を目指して、より良い環境づくりに励んでいきます！支えてくださる利用者様、ご家族の皆様、そして関係する皆様に心から感謝いたします。



### 編集 後記

いつも「せんだんの里デイサービス」をご利用いただき、誠にありがとうございます。令和6年度も、多くの方々との素敵なお縁に恵まれ、スタッフ一同、皆さまと共に温かく幸せな時間を過ごすことができました。心より感謝申し上げます。これからも、ご利用者の皆さまをはじめ、当事業所に関わるすべての皆さまが“幸せ”を感じられる場となるよう、職員一丸となって取り組んでまいります。今後とも変わらぬご愛顧のほど、どうぞよろしくお願いいたします。

リーダー 真山 真由子(生活相談員)





NEW

## 外出リハビリをはじめました！

これまで、デイサービスフロア内や敷地内での歩行訓練など、個別での機能訓練を行ってまいりました。今年度新たに、機能訓練の一環として「外出リハビリ」をスタートしました。「家族と行きたいけど、トイレをトイレのか不安」「店内をうまく歩けるか不安」いろいろな不安を解消するため、訪問先の企業様にご協力をいただき、理学療法士が同行してリアルな「場所」「場面」での機能訓練の提供を行っています。



ご利用時の際にご希望をお伺いしながら、個別(月4名程度)にご案内をしております

# 年間イベント情報



※イベント開催日については、別紙「令和7年度レクリエーション・イベント年間予定」をご参照ください。

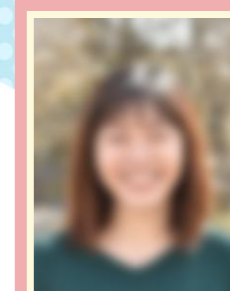
## サービス満足度調査結果について

令和7年1月15日～令和7年2月15日に実施いたしました、当事業所におけるサービス満足度調査へのご協力、誠にありがとうございました。今回の調査では、多くのご利用者およびご家族の皆様にご回答いただき、貴重なご意見を頂戴いたしました。事業所への総合評価では、97%以上の方々に「大変良い」「良い」とのご回答をいただき、高い評価を得ることができました。アンケートを通じて、サービスの質や職員の対応に関する温かいお言葉だけでなく、今後の改善に向けた貴重なご意見も多数いただきました。これらのご意見を真摯に受け止め、より良いサービス提供に努めてまいります。

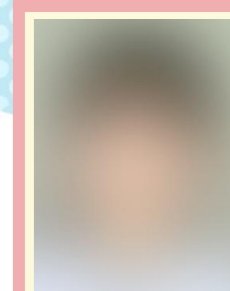
# スタッフ紹介 2025



管理者  
(生活相談員・介護スタッフ)  
かんの



リーダー  
(生活相談員・介護スタッフ)  
まやま



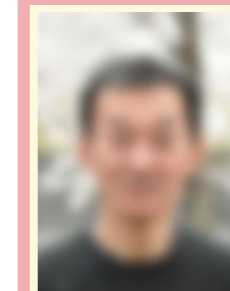
生活相談員  
介護スタッフ  
うえの



生活相談員・介護スタッフ  
こじま



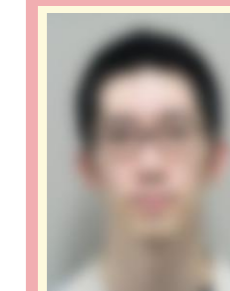
介護スタッフ  
あべ



介護スタッフ  
えんどう



介護スタッフ  
かんの



介護スタッフ  
ささき

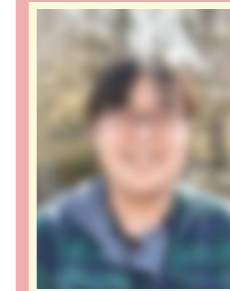
ホームページ掲載のため、一部画像を加工しています。



介護スタッフ  
よしだ



介護スタッフ(学生アルバイト)  
さくらだ



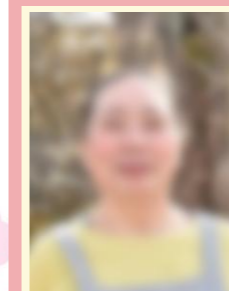
理学療法士  
さくらい



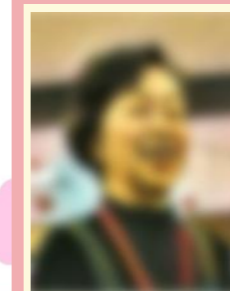
理学療法士  
たぐち



歯科衛生士  
いしかわ



看護スタッフ  
たかはし



看護スタッフ  
かとう



看護スタッフ  
すずき

ドライバー

さとう・てらうち



新しい職員証が  
できました!

送迎時やサービス提供時は  
常時携帯していますので、  
お気軽にお声がけください!

## 送迎車両の運行について

現在、朝のお迎えは指定の時間にお伺いしておりますが、道路状況や当日のご利用者数の変動により、10～15分ほど前後する場合がございます。大幅な遅延が見込まれる際には、事前にご連絡いたします。引き続き、定時運行に努めてまいりますので、何卒ご理解とご協力をお願いいたします。